

Liens sociaux et communauté

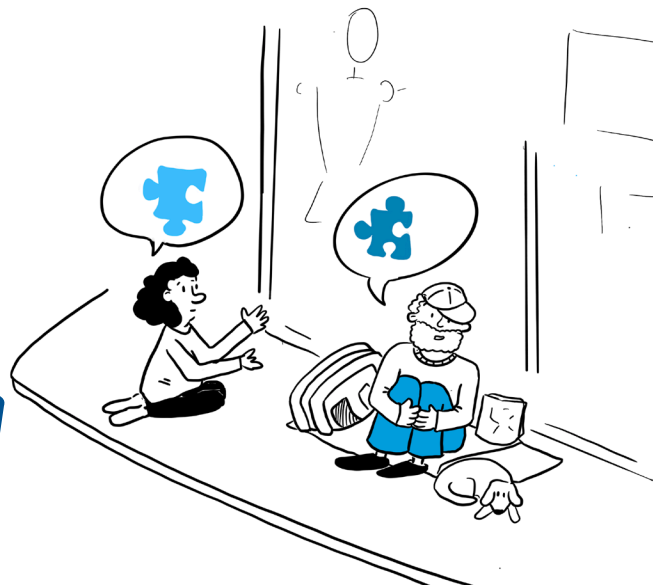
Le lien social, c'est **ce qui unit les individus dans un groupe** et dans la société.

Une communauté se crée et se vit dans les **interactions quotidiennes d'un ensemble de personnes partageant quelque chose en commun** (un milieu de vie, un intérêt, une culture).



Ce qu'on déconstruit

La peur de l'autre, de celui ou celle que nous ne connaissons pas, reste fréquente et se manifeste par une **marginalisation** de certaines personnes qui peuvent se trouver exclues de nos communautés.



Ce à quoi on aspire

L'ouverture aux autres, le partage et les échanges sont constitutifs de ces liens sociaux.